



Efficacité choc

Action clarifiante

Puissant oxydant des matières organiques, Revatop

- **supprime toutes les nourritures** nécessaires au développement des algues,
- **débarrasse la piscine** de toutes les impuretés organiques.

Effet choc

Revatop **renforce l'action bactéricide du désinfectant** (Revacil ou chlore) par son effet "choc" sur les nutriments des micro-organismes et des bactéries.



méthode douce

Revatop est une solution concentrée à 34.9 % d'**oxygène actif stabilisé**. C'est un produit choc qui remplace avantageusement les traitements au chlore choc :

- Revatop est **compatible avec tous les traitements** : chlore, brome et Biguanide (Revacil sans chlore).
- Revatop **n'apporte aucun stabilisant dans l'eau**.
- Revatop **respecte votre santé et votre environnement** : il apporte dans la piscine de l'oxygène et de l'eau pure.
- vous pouvez **vous baigner très rapidement après le traitement**.

REVATOP

- En carton :
2 bidons 5 l



- Revatop est également disponible en bidon de 1 litre (Rattrapage Eau Verte) ou 20 kg.



Pour tous renseignements complémentaires, consulter le Guide de la Piscine Heureuse® sur notre site : www.mareva.fr

Votre revendeur Mareva :

Mareva
Z.I. du Bois de Leuze - rue Marie Curie
13310 Saint-Martin de Crau
Tel. 04 90 47 47 90 - Fax. 04 90 47 95 07
www.mareva.fr

REVATOP

RATTRAPAGE EAU VERTE
le plus rapide
et le plus efficace

- **Double usage**
- **Compatible avec tous les traitements**



TRAITEMENT CHOC
à effet immédiat



L'Atelier G - Crédits photos: Goodshoot - Document non contractuel - 02/2010 - 450 209

Mareva



Mareva



Mareva



RATTRAPAGE EAU VERTE le plus rapide et le plus efficace

L'utilisation combinée de Revatop et du chlore choc est une solution extraordinaire d'efficacité clarifiante.

OPÉRATIONS PRÉALABLES :

Vérifiez que le pH est normal (en fonction de la qualité de l'eau) et qu'il est compris entre 7,2 et 7,8.
Vérifiez le bon fonctionnement et la propreté du filtre.
Si le fond ou les parois sont couverts d'algues, il est préférable de les brosser.

Le rattrapage de la piscine peut alors commencer et suivra 3 étapes :

- 1 **OPÉRATION CHOC** avec chlore choc + Revatop ou Revatop seul
- 2 **OPÉRATION ANTI-ALGUES** avec un anti-algues curatif
- 3 **FLOCULATION** avec les cartouches clarifiantes Reva Klar

1 Faites une OPERATION CHOC

Pour les piscines au chlore ou au brome :

- Gardez la pompe et le filtre en marche forcée pendant toute l'opération, mettez 0,2 à 0,5 kg de chlore rapide ou choc pour 10 m³ d'eau
- Vérifiez que vous avez au moins 2 mg/l de chlore dans l'eau
- Versez Revatop. 1 l/10 m³

Pour les piscines sans chlore Revacil :

Utilisez Revatop en double dose :
2 l pour 10 m³ d'eau.

2 OPÉRATION ANTI-ALGUES

24 h à 48 h après l'OPERATION CHOC, occupez le terrain avec un algicide rémanent : Top3 ou Reva-Klar
Dosage = 0,5 l pour 10 m³.
Versez le produit devant les refoulements.

3 FLOCULATION

Après les opérations 1 et 2, l'eau est redevenue bleue mais pas toujours cristalline.

On peut alors utiliser un clarifiant pour éliminer les "cadavres" d'algues :

Pour les filtres à sable :

Reva-Klar clarifiant ultra concentré.

Cartouche pour dissiper un trouble normal
(1 cartouche par skimmer)

Reva Flock liquide pour dissiper un trouble important
(0,2 l par 10 m³)

Pour les filtres à diatomées et les filtres à cartouches :

Reva Flock Liquide

(0,1 l par 50 m³ d'eau de piscine)

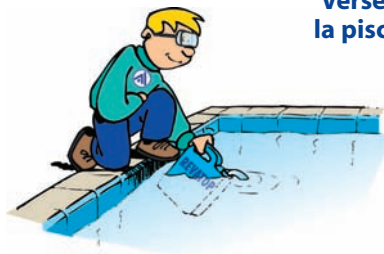
A l'issue de ces 3 opérations, l'eau est bleue, sans algues et transparente.

Vous pouvez reprendre votre traitement habituel.

Dosage et mode d'emploi Revatop+

REVATOP est FACILE A DOSER :
1 litre/10m³ d'eau en préventif.
2 litres/10m³ d'eau en curatif.

Versez Revatop directement dans la piscine devant les refoulements
(de préférence le soir).



Mette le bidon dans l'eau, le goulot au ras de l'eau afin d'éviter les éclaboussures et les projections dangereuses pour les yeux.

TRAITEMENT CHOC à effet immédiat

VOUS POUVEZ ÉGALEMENT UTILISER REVATOP EN TRAITEMENT PRÉVENTIF :

Versez Revatop 1 fois par mois voire 1 fois/15 jours lorsque la température de l'eau dépasse 28°C.
Dosage : 1 l/10m³*

Utilisez Revatop à la place du chlore choc
Dosage : 1 l/10m³*



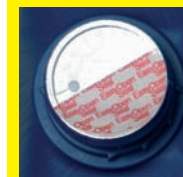
*Astuce "MAREVA CONSEILS" :

si votre piscine fait 30 ou 40 m³, utilisez un bidon entier de 5l de Revatop et espacez les traitements : toutes les 3 semaines au lieu des 15 jours préconisés, pendant l'été.

La piscine heureuse



4 FOIS PLUS DE SECURITE

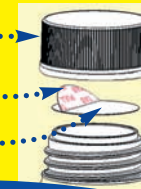


- Sécurité enfant
- Bouchon dégazeur avec opercule
- Languettes "easy open" sur les bidons de 1 et 5 litres de Revatop/Rattrapage eau verte.
 - élimine les risques de fuite au niveau du bouchon
 - ouverture facile grâce à la languette centrale
- Sachet individuelle pour chaque bidon

Bouchon sécurité enfant

languette "easy open"

Opercule d'étanchéité avec point dégazeur



Mareva



Mareva

